



AMBIANCE
BIEN-ÊTRE

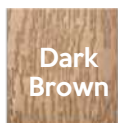
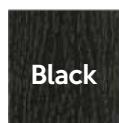
SPAS DE NAGE 2 ZONES | KILIMANJARO

DÉTAILS

Dimensions (L x l x h) :	900 x 220 x 150 cm
Poids à vide / total :	2 100 kg / 20 600 kg
Volume en eau :	18 500 l
Nombre de places :	4/5 (1 place allongée)
Jets :	48
Pompes du Système du Contre-Courant :	2 x Pompes d'hydromassage 3 PS (1 vitesse) 1 x Pompe d'hydromassage 2 PS (1 vitesse)
Pompe d'hydromassage :	2 x Pompes d'hydromassage 3 PS (1 vitesse)
Pompe de circulation :	2 x Inclus
Exigence électrique :	2 x 230V / 1x32A
Filtre :	2 x 50 sq Ft. + 1 x 50 sq Ft
Système du Contre-Courant :	River Stream
Habillage WPC :	Inclus
Isolation :	Xtreme Isolation
Conception :	Chassis en bois et acier inoxydable
LED sous-marine :	Inclus
LED ligne d'eau :	Inclus
Panel de contrôle :	2 x Inclus
Centrale Balboa :	2 x Inclus
Réglage Venturi :	Inclus
Ozonateur :	2 x Inclus
Désinfection UV :	2 x Inclus
Vanne d'isolement :	Inclus
Vanne de vidange :	Inclus
Réchauffeur :	1 x 3 KW (Spa) + 1 x 3 KW (Piscine)



Couleurs d'habillage Standard



À partir de : 62 900 € TTC

Tarifs hors livraison et installation

Options:

- Pompe à chaleur : 2 950 €